

駅サインボード企画書

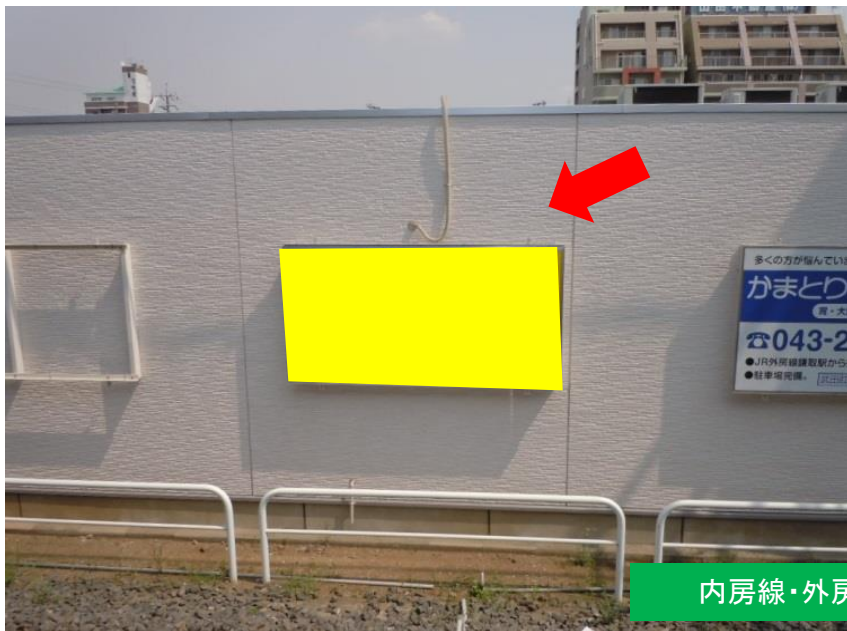
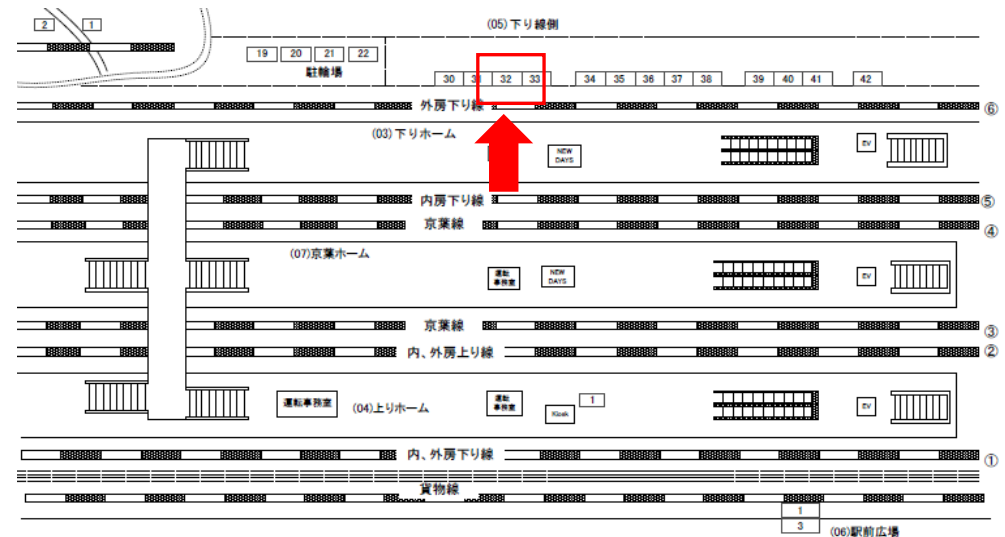
媒体詳細		料金詳細	
駅名	JR蘇我駅	掲出料(6ヶ月)	¥270,000
規格	非電飾	制画・取付料	¥190,000
掲出位置	下り線側 No.32	デザイン校正・データ作成料	¥20,000
サイズ	縦 128cm×横 250cm	消費税(8%)	¥38,400
照明	なし	合計金額	¥518,400

備考

- 申込日より一ヶ月以内に掲出をお願い致します。
- 写真・イラスト等特殊な加工は別途料金が必要な場合がございます。
- 電鉄側によりましてデザイン審査がございます。
- 詳細につきましては各営業担当までお気軽にお問合せください。



(TEL)043-238-5594



内房線・外房線下りホーム 線路脇の位置です。

列車線路脇の為、取付日につきましては事前にご相談させていただきます。