

駅サインボード企画書

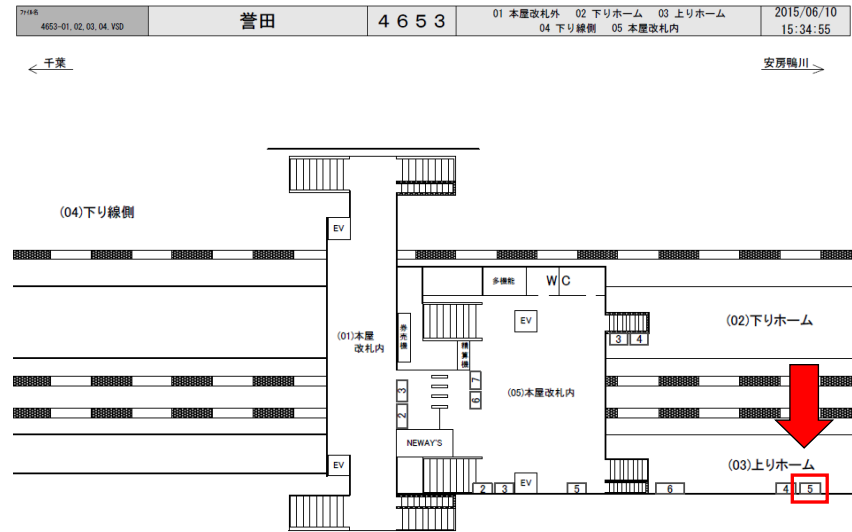
媒体詳細		料金詳細	
駅名	JR菅田駅	掲出料(6ヶ月)	¥90,000
規格	非電飾	制画・取付料	¥150,000
掲出位置	上りホーム No.5	デザイン校正・データ作成料	¥20,000
サイズ	縦 90cm×横 270cm	消費税(8%)	¥20,800
照明	なし	合計金額	¥280,800

備考

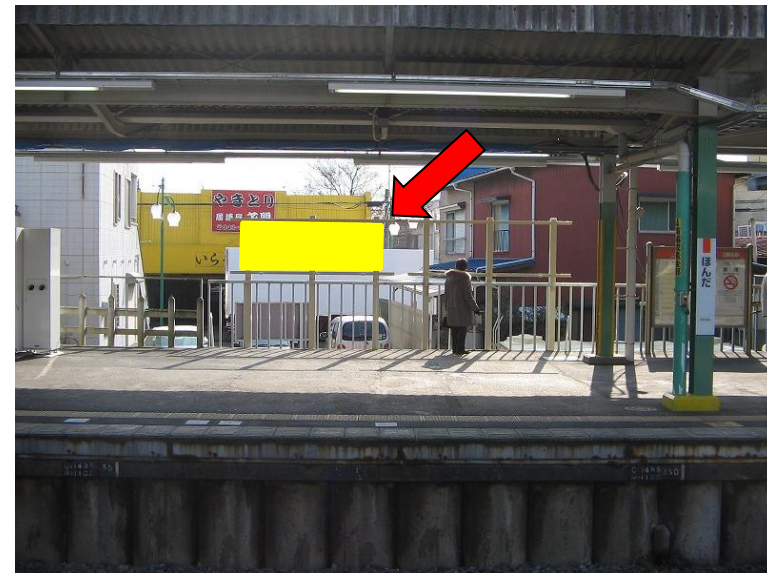
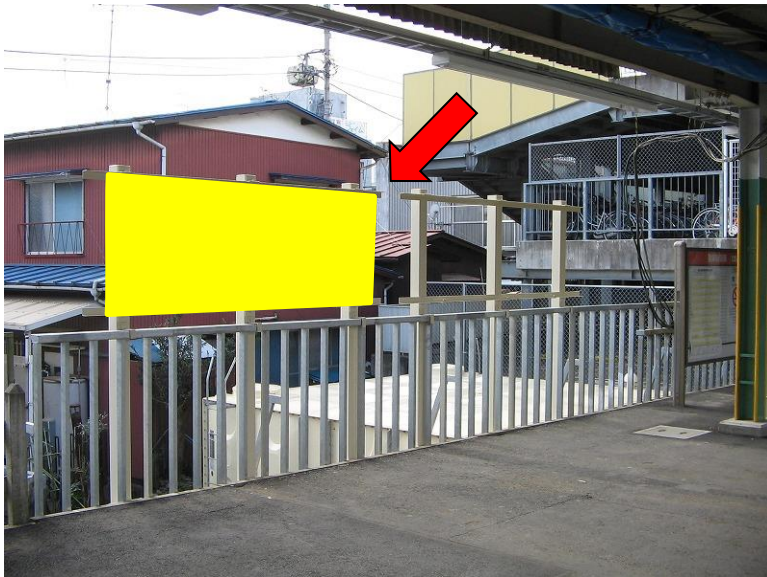
- 申込日より一ヶ月以内に掲出をお願い致します。
- 写真・イラスト等特殊な加工は別途料金が必要な場合がございます。
- 電鉄側によりまずデザイン審査がございます。
- 詳細につきましては各営業担当までお気軽にお問合せください。



(TEL) 043-238-5594



ご参考写真



即日掲出可能です。