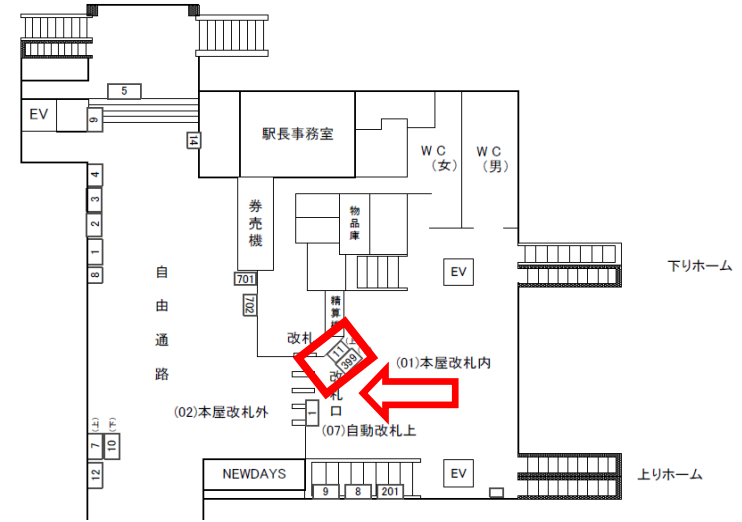


# 駅サインボード企画書

← 千葉

銚子 →

| 媒体詳細 |               | 料金詳細          |          |
|------|---------------|---------------|----------|
| 駅名   | JR佐倉駅         | 掲出料(6ヶ月)      | ¥114,000 |
| 規格   | 非電飾           | 制画・取付料        | ¥90,000  |
| 掲出位置 | 改札内No.11      | デザイン校正・データ作成料 | ¥20,000  |
| サイズ  | 縦 70cm×横131cm | 消費税(8%)       | ¥17,920  |
| 照明   | なし            | 合計金額          | ¥241,920 |

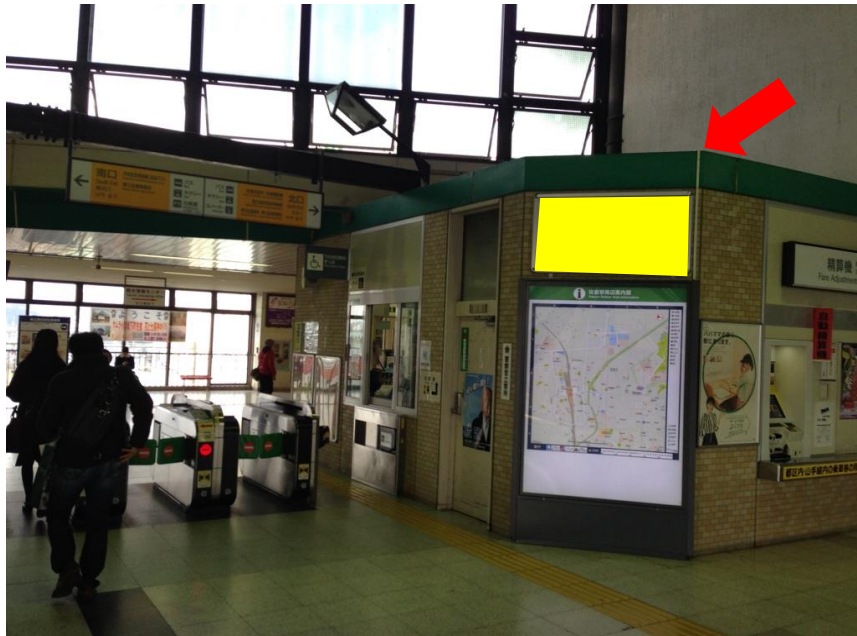


## 備考

- 申込日より一ヶ月以内に掲出をお願い致します。
- 写真・イラスト等特殊な加工は別途料金が必要な場合がございます。
- 電鉄側によりまずデザイン審査がございます。
- 詳細につきましては各営業担当までお気軽にお問合せください。



(TEL)043-238-5594



こちらの媒体は決定優先です。即日掲出可能です。