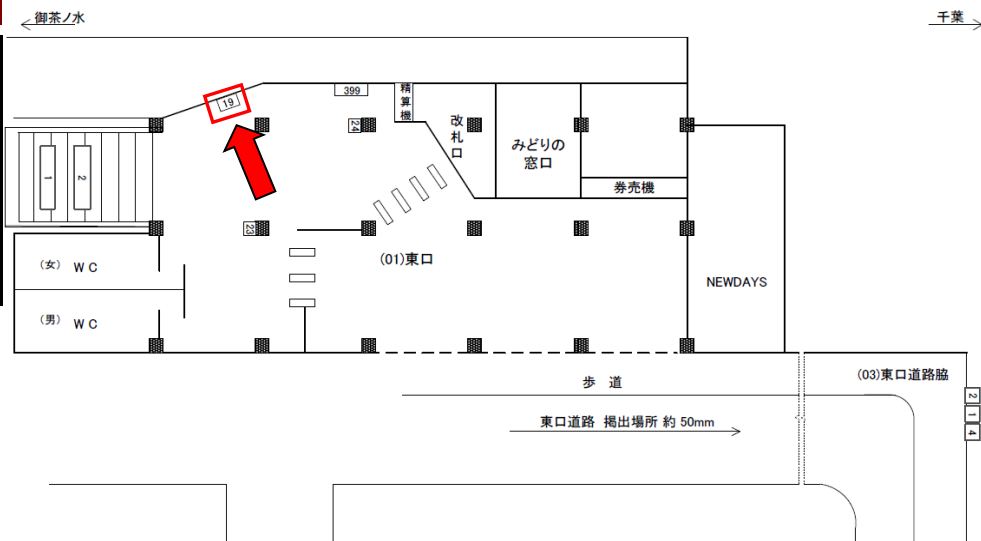


駅サインボード企画書

媒体詳細		料金詳細	
駅名	JR両国駅	掲出料(6ヶ月)	¥210,000
規格	電飾	制画・取付料	¥106,000
掲出位置	東口 No.19	デザイン校正・データ作成料	¥20,000
サイズ	縦 100cm×横 120cm	消費税(8%)	¥26,880
照明	20W×4本(昼夜灯)	合計金額	¥362,880

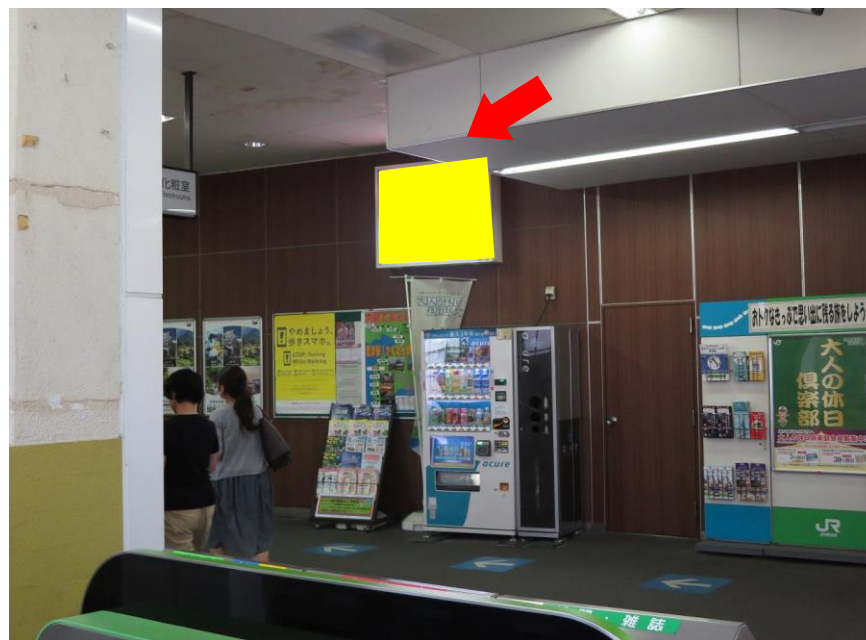


備考

- 申込日より一ヶ月以内に掲出をお願い致します。
- 写真・イラスト等特殊な加工は別途料金が必要な場合がございます。
- 電鉄側によりまずデザイン審査がございます。
- 詳細につきましては各営業担当までお気軽にお問合せください。



(TEL)043-238-5594



こちらの媒体は決定優先です。2018年10月下旬より掲出可能です。